



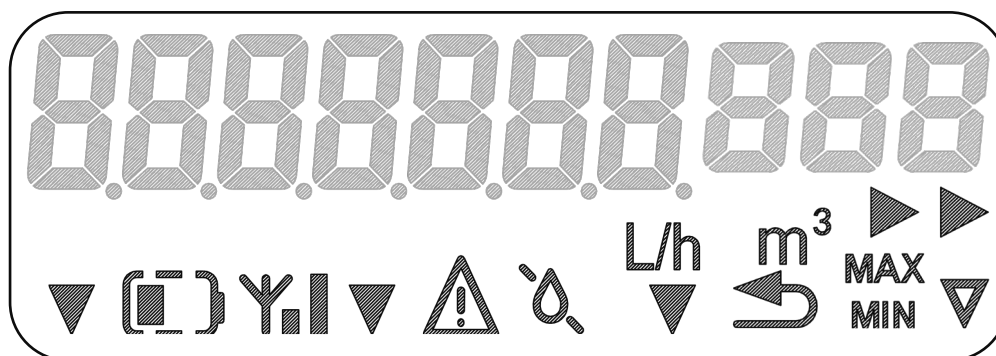
LCD-SKÆRM FORKLARING

Beskrivelse af LCD






Alle målerne i udvalget af Siconia® Water WM-målere har den samme type LCD-skærmdisplay.


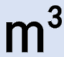



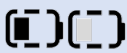




Denne har ti cifre (syv for m³ og tre for liter) og opfylder dermed krav ud over kravene i MID-specifikationen.

For at reducere målerens energiforbrug forbliver skærmen slukket, indtil brugeren trykker på frontknappen. De målte volumener angives i m³, opgivet med tre decimaler, som indikerer liter.



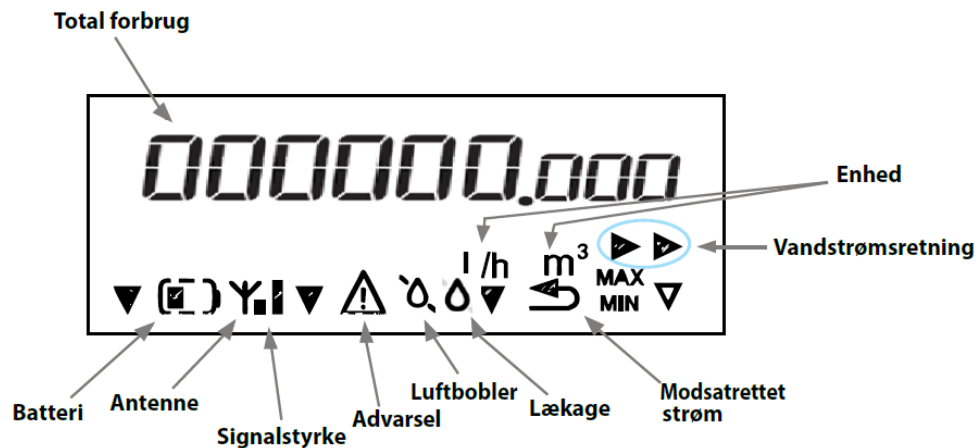
Betydningen af hvert ikon er forklaret i følgende tabel:

Ikon	Forklaring
	Dette ikon er synligt for at identificere al metrologisk information. Ikonet angiver MID-logoet, der er trykt på målerhuset. Når dette ikon er slukket, repræsenterer det de informative data, der kommer fra SW-applikationsdelen.
	Hvis der opstår en fejl, er dette ikon synligt.
	Dette ikon angiver produktets normale strømningsretning. Ikonet blinker, når måleren registrerer aktivt vandgennemstrømning.
	Når en modsatrettet gennemstrømning detekteres, er dette ikon synligt.
	Hvis antenneikonet blinker, er systemet låst til netværket. Ikonet lyser kontinuerligt er radioen i normal drift.

	<p>Søjleikonet angiver niveauet af det radiosignal, som produktet modtager, og dermed kvaliteten af forbindelsen herimellem.</p> <p>Ingen søjle betyder, at signalkvaliteten ikke er brugbar, og der er derfor ikke skabt en forbindelse.</p> <p>En søjle betyder, at der er fundet et signal, men forbindelsen er svag.</p> <p>To søjler betyder, at der er fundet et signal, og forbindelsen er perfekt.</p>
	<p>Dette ikon repræsenterer måleenheden af volumen.</p>
	<p>Dette ikon angiver måleenheden af gennemstrømning.</p>
	<p>Dette ikon er synligt, hvis der er luft i slangen.</p>
	<p>Dette ikon angiver, at der er en mulig lækage. Dette betyder en langsom, men vedvarende, gennemstrømning i længere tid.</p>
	<p>Batterisymbolet angiver, hvor megen energi der er tilbage i batteriet. Batteriet er fra start fuldt opladet (intet ikon) og udvikler sig over årene til de følgende ikonværdier.</p> <ol style="list-style-type: none"> 1)  Under halvt batteri 2)  Snart opbrugt 3)  Blinkende ikon betyder, at produktets batterilevetid kun har minimum 180 dage tilbage, hvor det stadig kan anvende metrologifunktionerne, inden produktet slukker.
	<p>Disse tre uafhængige symboler i bunden af LCD-skærmen angiver hver en specifik applikationsmenu. Menunavnet kunne være markeret på produktet lige under den aktive trekant.</p>

Hvad betyder symbolerne i LCD skærm display - Sagemcom vandmåler?

- Alle målerne i udvalget af Siconia® Water WM-målere har den samme type LCD-skærmdisplay.
- For at reducere målerens energiforbrug forbliver skærmen slukket, indtil brugeren trykker på den blå knap.
- Ved 1 tryk på den blå knap vises følgende:



Total forbrug	Viser det totale vandforbrug i m ³ De store tal angiver for m ³ , og de små tal efter kommaet angiver liter.	Signalstyrke	Søjleikonet angiver niveauet af radiosignalet 1 søjle = styrken er ok, men lavt. 2 søjler = styrken er perfekt. Ingen søjler = styrken er for dårlig til at blive brugt.
Vandstrømsretning	Viser vandets gennemstrømningsretning. Ikonet blinker, når måleren registrerer aktivt vandgennemstrømning.	Advarsel	Vises hvis måleren registrerer fejl.
Lækage	Vises hvis der er opstået en lækage. Forekommer hvis der er et konstant vandforbrug over 24 timer.	Batteri	<ul style="list-style-type: none"> ☐ = Viser under halvt batteri. ☐ = Snart opbrugt. ☐ = Blinkende ikon- minimum 180 dage tilbage.
Luftbobler	Vises når der er luft ind i messingstykket.	Modsatrettet strøm	Vises når en modsatrettet gennemstrømning detekteres.
Antenne	Lyser kontinuerligt, hvilket betyder at radioen er i normal drift.	Enhed	Viser den enhed, vandforbruget måles i. M ³ = Volumen, L/H= Flowmåleenheden.

- Ved 2 tryk vises aktuel målerstand for evt. tilbageløb
- Ved 3 tryk vises målerens softwareversion
- Ved 4 tryk vises tæller for kritisk fejl (Brud)
- Ved 5 tryk vises tæller for advarsel (konstant forbrug / lækage)
- Ved 6 tryk vises aktuelt flow for forbrug
- Ved 7 tryk vises aktuelt flow for tilbageløb
- Ved 8 tryk vises aktuel vandtemperatur
- Ved 9 tryk vises aktuel målerstand for totalt forbrug med 5 decimaler

